



Les troubles du spectre de l'autisme

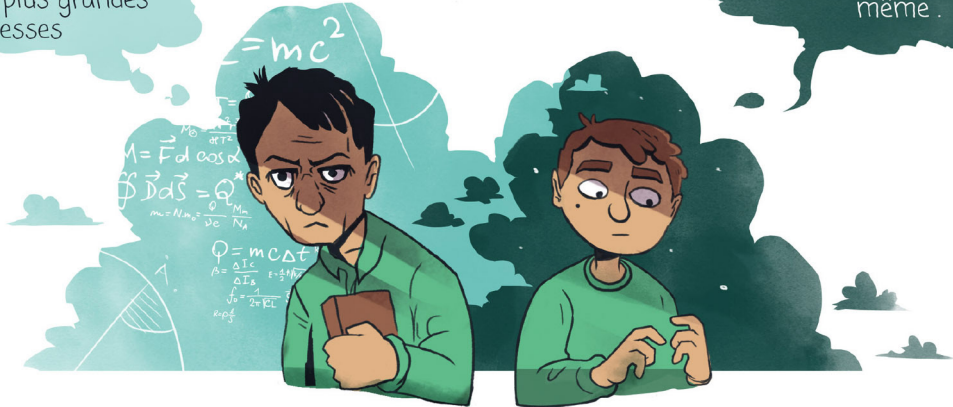
HORS CASES

Paul Cotoni

Lorsque nous parlons de l'autisme, nous avons tendance à penser à deux types de personnes :

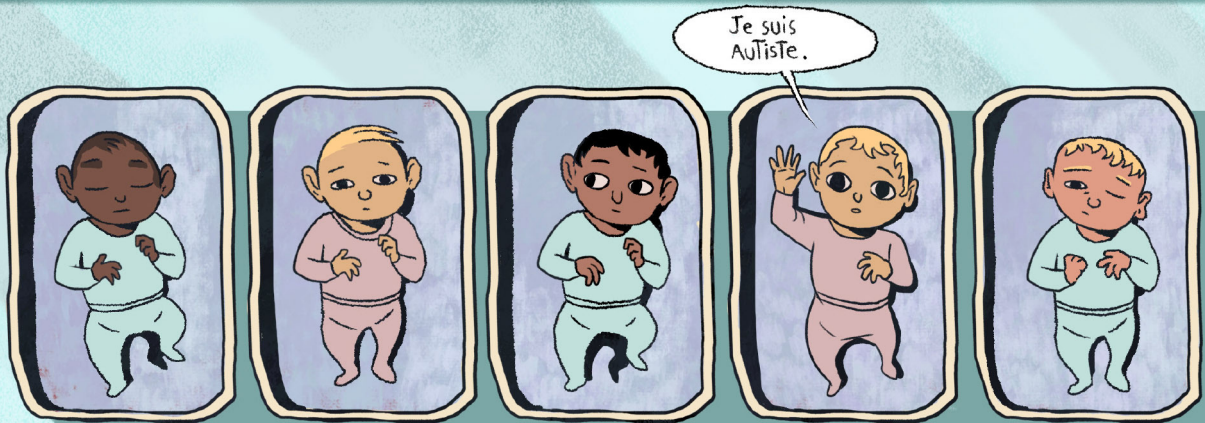
La personne autiste brillante, capable des plus grandes prouesses

Et celle qui est complètement renfermée sur elle-même.

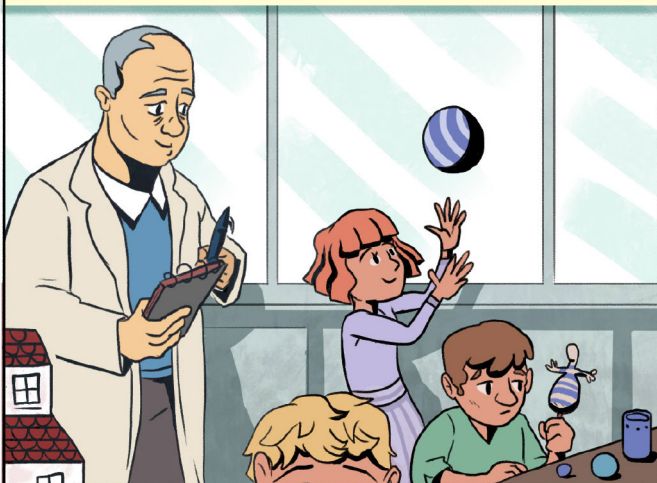


La réalité est bien plus complexe...

L'autisme est un trouble neurodéveloppemental, qui touche une personne sur 100. Ces troubles affectent de nombreux domaines de fonctionnement de la personne tout au long de sa vie.



Historiquement, ce fut Léo Kanner, un pédopsychiatre hongrois qui s'intéressa à l'autisme en 1943.



En observant et étudiant 11 enfants, il en dégagait les symptômes principaux, appelés aujourd'hui triade autistique :



Trouble de la communication

Retards ou difficultés dans l'apparition du langage, difficulté à comprendre ou émettre des expressions faciales .

et

Trouble des interactions sociales

Difficultés à comprendre certains codes sociaux, soutenir un contact visuel, ou à initier une conversation .



Intérêts restreints

un centre d'intérêt quasi-exclusif pour un sujet, dans lequel il peut se montrer particulièrement performant .



Stéréotypie

Une tendance à répéter le même geste, ou le même comportement, comme par exemple le flapping .



Aujourd'hui nous parlons de trouble du spectre de l'autisme (TSA) , car il n'y a pas deux cas similaires de personnes autistes .



Chaque forme d'autisme s'exprime différemment, selon la fréquence et l'intensité de ses particularités .



Les troubles du spectre de l'autisme

HORS CASES

Paul Cotoni

retrouvez la suite de la BD sur notre site
<https://www.hors-cases.fr/>